

Herzlich willkommen!



NATURERBE
PROSSEGGKLAMM
MATREI IN OSTTIROL

Lage der Proseggklamm



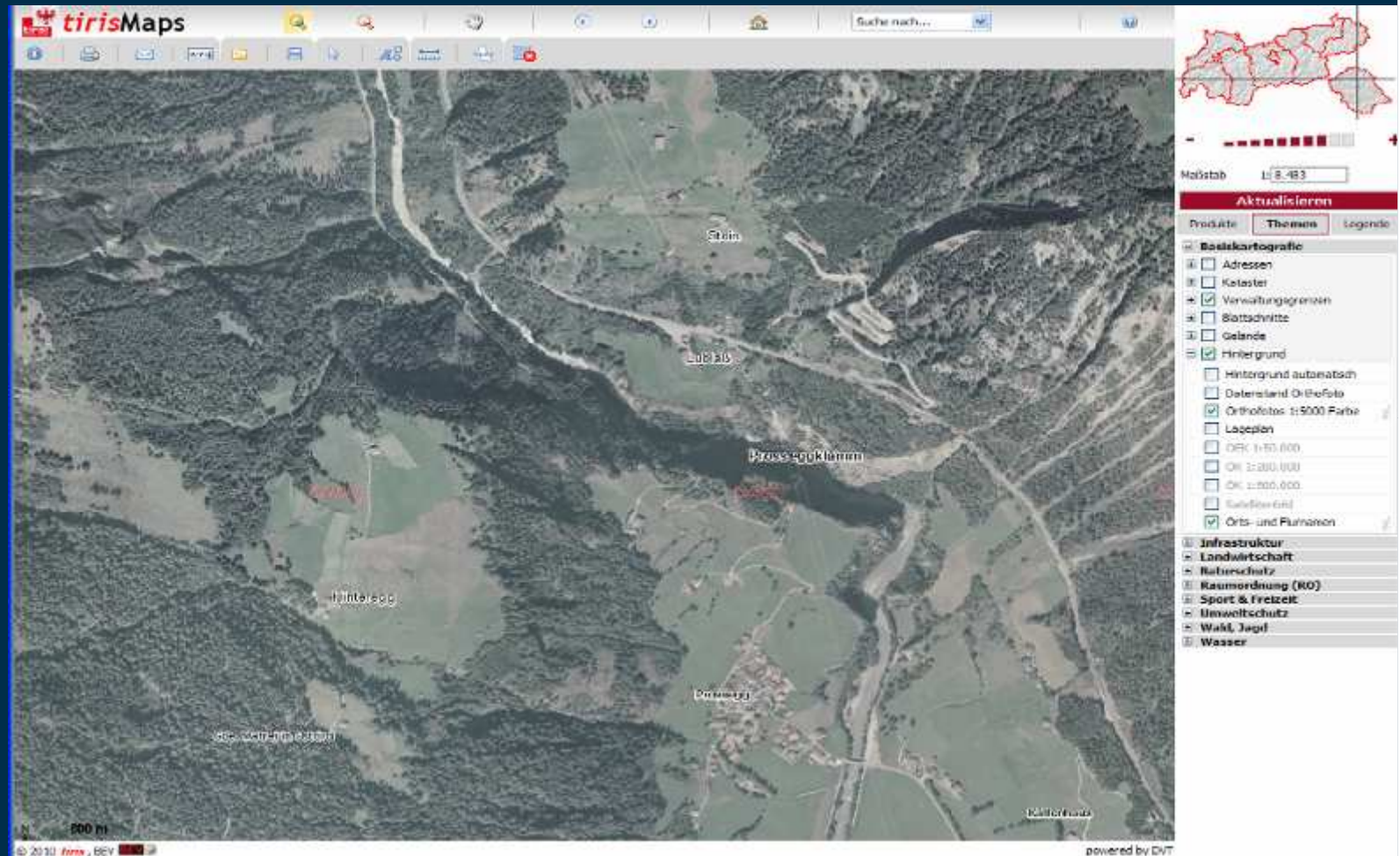
NATURERBE
PROSEGGLAMM
MATREI IN OSTTIROL



Lage der Proseggklamm



NATURERBE
PROSEGGLAMM
MAREIN IN OSTIROL



Länge: ca. 2,4 km (Brücke Prosegg – Klammweg – Annapakelle)
Tiefe max. : über 120 m

Flora - Besonderheiten der Proseggklamm



NATURERBE
PROSEGGLAMM
MATER IN OSTTIROL

- Alpenaster
- Türkenbundlilie
- Händelwurz
- Waldvögelein
- Echter Wermut
- Feldbeifuß
- usw.



Fauna - Besonderheiten der Proseggklamm



NATURERBE
PROSEGGLAMM
MATER IN OSTIROL

- Alpensalamander
- Mauereidechse
- Wanderfalke
- Mauerläufer
- Wasseramsel
- usw.



Erschließung der Proseggklamm

- Anfang des 20. Jahrhunderts erschlossen:
auf Initiative des Deutschen und Österreichischen Alpenvereins schuf man in zwölfjähriger Arbeit einen Wanderweg durch die Klamm, wobei sich auch Pioniere der k. k. Armee an den Arbeiten beteiligten



- das erste große Elektrizitätskraftwerk von Matri:
ab 1920 das Wasser des Steinerbaches;
das Gemeindekraftwerk wurde dreimal erweitert
zwischen 1943 und 1969 versorgte es auch das Virgental



Erschließung der Prosegglamm



NATURERBE
PROSEGGLAMM
MATREI IN OSTTIROL



**Prosegglammweg wegen akuter
Steinschlaggefahr für
Fußgänger und Fahrzeuge
jeder Art gesperrt.**

MARKTGEMEINDE MATREI / OSTT.



Projektziele

- Wiedereröffnung des gesperrten Proseggklammweges
- Erhaltung der einzigartigen Naturschönheiten, aber auch der kulturellen Besonderheiten der Proseggklamm
- Erhaltung des Tauernbaches in seiner ursprünglichen Form mit dem typischen Charakter dieses Gletscherbaches

Stufenplan

- Sensibilisierungskampagne für die Schönheiten des Naturerbes Proseggklamm
- Sanierung bestehender Abschnitte des Wanderweges mit Umgehung der Gefahrenstellen
- Ausbau des Wanderweges zum Erlebnis-Wasserschaupfad „Stürzende Wasser“



NATURERBE
PROSEGGLAMM
MATEI IN OSTTIROL

